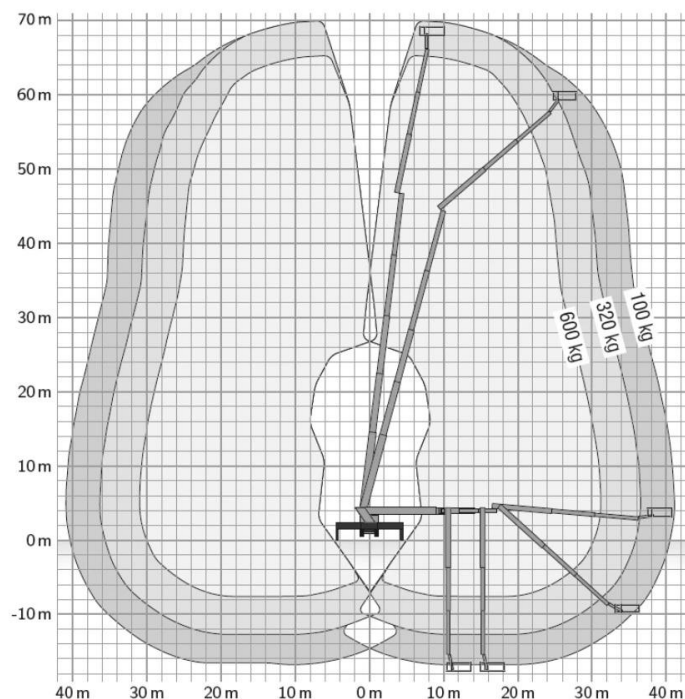


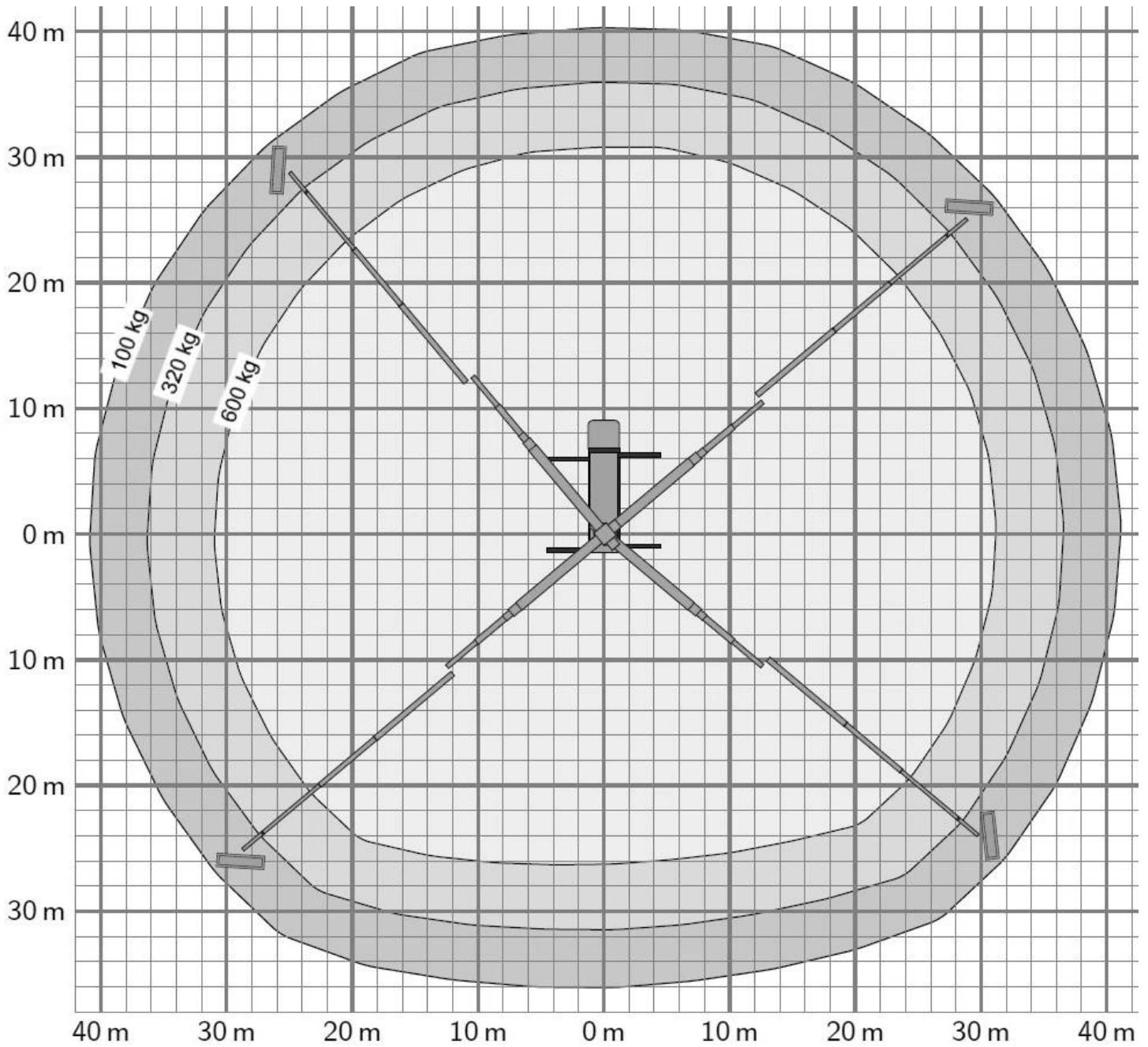
GL 70 K Napęd na wszystkie koła

## Montowana na ciężarówce platforma robocza 70 m K z napędem na wszystkie koła

<b>Maks. Wysokość robocza</b>	69,82 m
<b>Maks. Wysokość platformy</b>	67,82 m
<b>Maks. Zakres</b>	41,28 m
<b>Maks. Obciążenie kosza / Udźwig</b>	600 kg
<b>Maks. Liczba osób</b>	7 Pers.
<b>Wymiary platformy LxW</b>	2,37 x 1,09 m
<b>Wysuwana platforma</b>	Ja
<b>Wydłużona długość platformy</b>	3,77 m
<b>Zakres obrotu górnego podwozia</b>	500 °
<b>Obrotowy kosz roboczy</b>	Hydraulisch, 2 x 220°
<b>Ramię kosza</b>	Ja
<b>Wymiary całkowite dł. x szer. x wys.</b>	12,02 x 2,54 x 3,98 m
<b>Masa własna</b>	31300 kg
<b>Dopuszczalna masa całkowita</b>	33000 kg
<b>Typ napędu</b>	Diesel
<b>Napęd na wszystkie koła</b>	Ja
<b>Maks. Pozycja pochylona</b>	2 °
<b>Prześwit</b>	0,20 m
<b>Podpory hydrauliczne</b>	Ja, einzeln ausfahrbar
<b>Max. siła wsparcia</b>	300 kN
<b>Ciśnienie obciążenia podłogi</b>	24,5 kg/cm <sup>2</sup>
<b>Szerokość podparcia po obu stronach</b>	9,02 m
<b>Szerokość podparcia po jednej stronie</b>	5,76 m
<b>Pionowa szerokość podparcia</b>	2,52 m
<b>Długość wsparcia</b>	7,76 m
<b>Przekątna podparcia, vari. 1</b>	10,86 m
<b>Przekątna podparcia, vari. 2</b>	9,34 m
<b>Przekątna podparcia, vari. 3</b>	7,82 m
<b>Anschlagpunkte PSA</b>	10 Stk.
<b>Prawo jazdy</b>	Vermietung nur mit Bedienpersonal
<b>Funkcje specjalne</b>	Das Gerät verfügt über vier Achsen und bietet dadurch eine hohe Wendigkeit. Angetrieben sind die



Vorderachse sowie die zweite und dritte Achse. Die hintere Achse ist lenkbar und kann bei Bedarf angehoben werden



*Technical specifications, prices and images are subject to change.*

