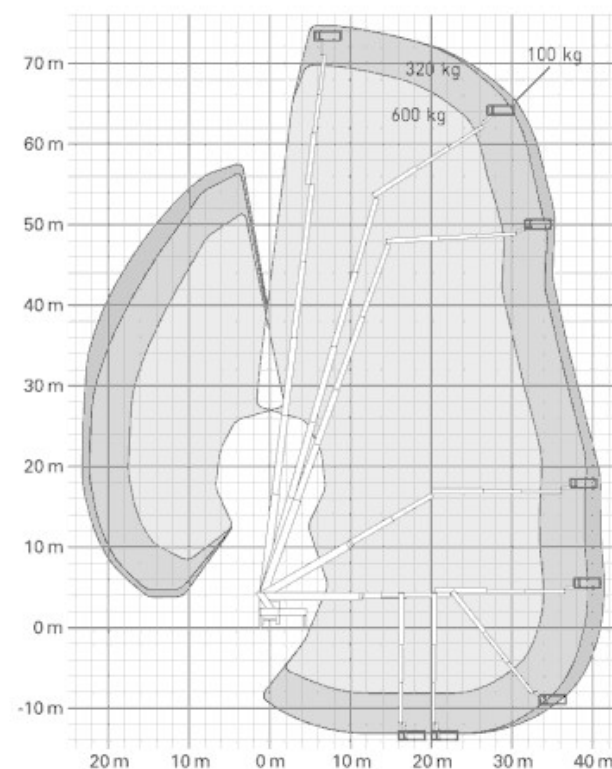
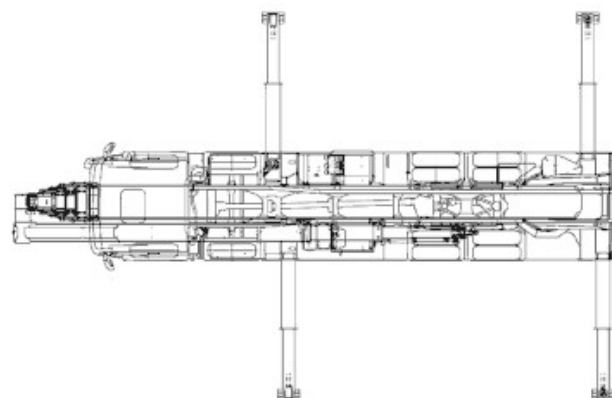
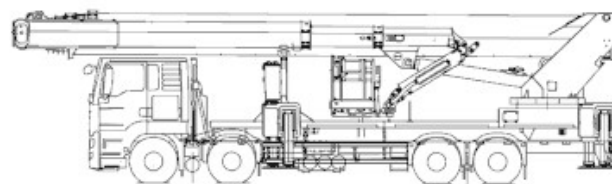


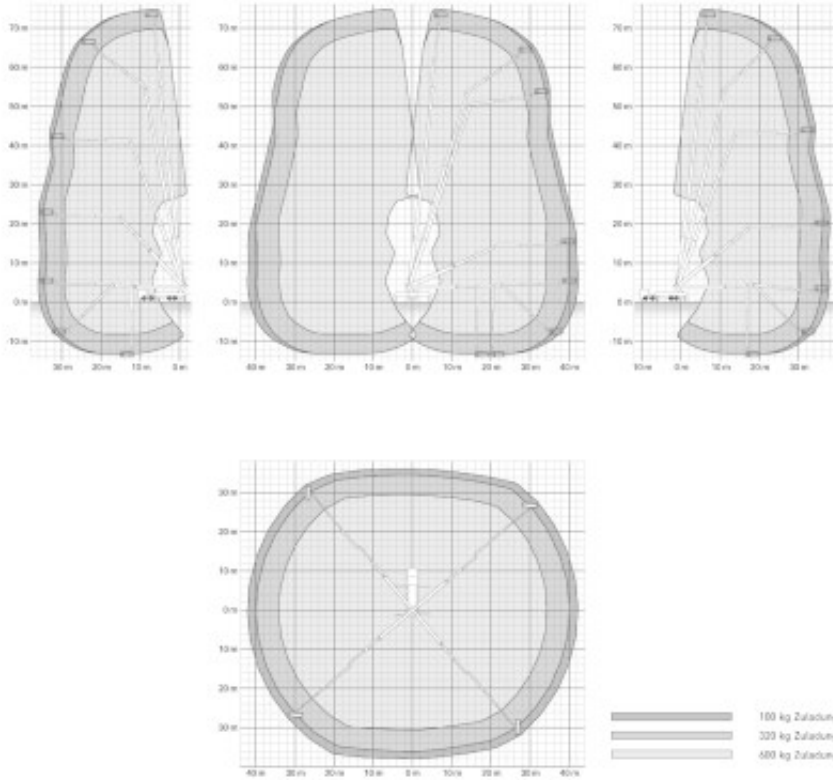
GL 75 H z napędem na wszystkie koła

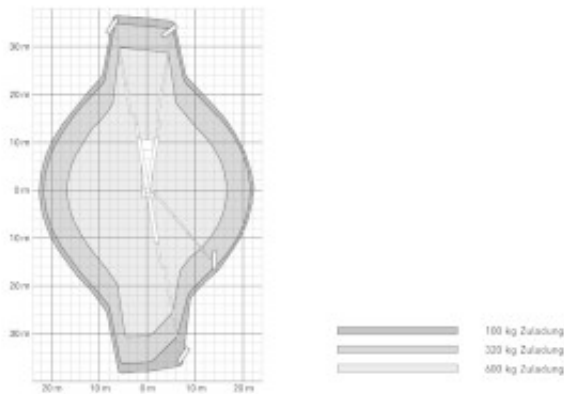
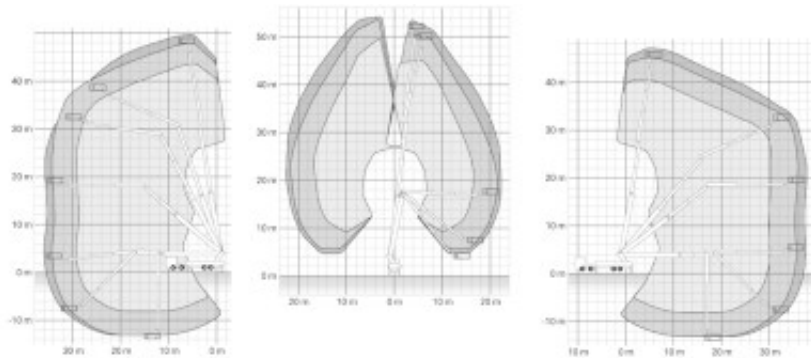
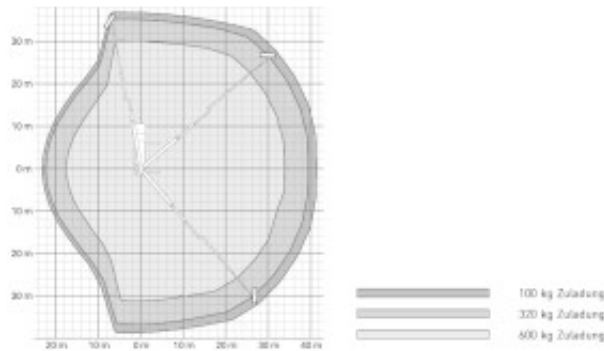
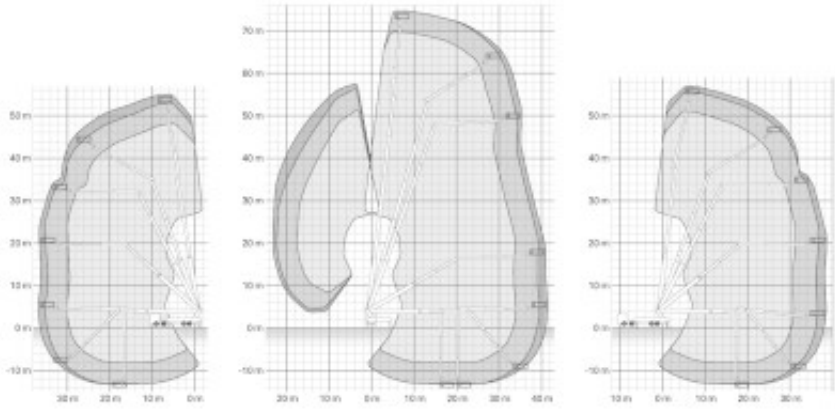
Montowana na ciężarówce platforma robocza 75 m H z napędem na wszystkie koła

| | |
|--|-----------------------------------|
| Maks. Wysokość robocza | 74,14 m |
| Maks. Wysokość platformy | 72,14 m |
| Maks. Zakres | 41,05 m |
| Maks. Obciążenie kosza / Udźwig | 600 kg |
| Maks. Liczba osób | 7 Pers. |
| Wymiary platformy LxW | 2,42 x 0,97 m |
| Wysuwana platforma | Ja |
| Wydłużona długość platformy | 3,82 m |
| Maks. Udźwig na przedłużeniu | 320 kg |
| Zakres obrotu górnego podwozia | 500 ° |
| Obrotowy kosz roboczy | Hydraulisch, 2 x 220° |
| Ramię kosza | Ja |
| Wymiary całkowite dł. x szer. x wys. | 13,98 x 2,54 x 3,97 m |
| Zwis zewnętrzny | 0,33 m |
| Masa własna | 32640 kg |
| Dopuszczalna masa całkowita | 33000 kg |
| Typ napędu | Diesel |
| Napęd na wszystkie koła | Ja |
| Maks. Pozycja pochylona | 2 ° |
| Prześwit | 0,20 m |
| Podpory hydrauliczne | Ja, einzeln ausfahrbar |
| Max. siła wsparcia | 325 kN |
| Ciśnienie obciążenia podłogi | 26,5 kg/cm ² |
| Szerokość podparcia po obu stronach | 9,02 m |
| Szerokość podparcia po jednej stronie | 5,78 m |
| Pionowa szerokość podparcia | 2,54 m |
| Długość wsparcia | 7,73 m |
| Przekątna podparcia, vari. 1 | 11,48 m |
| Przekątna podparcia, vari. 2 | 9,34 m |
| Przekątna podparcia, vari. 3 | 8,45 m |
| Anschlagpunkte PSA | 8 Stk. |
| Prawo jazdy | Vermietung nur mit Bedienpersonal |
| Funkcje specjalne | Optional erhältlich mit |



Lastenträgersystem (Powerliftsystem) und Vakuum-Glassauger. Doppelgelenktechnik, schwenkbarem Korbarm für rückwärtiges Arbeiten hinter Störkanten sowie computergestützter Abstützautomatik.





Technical specifications, prices and images are subject to change.

