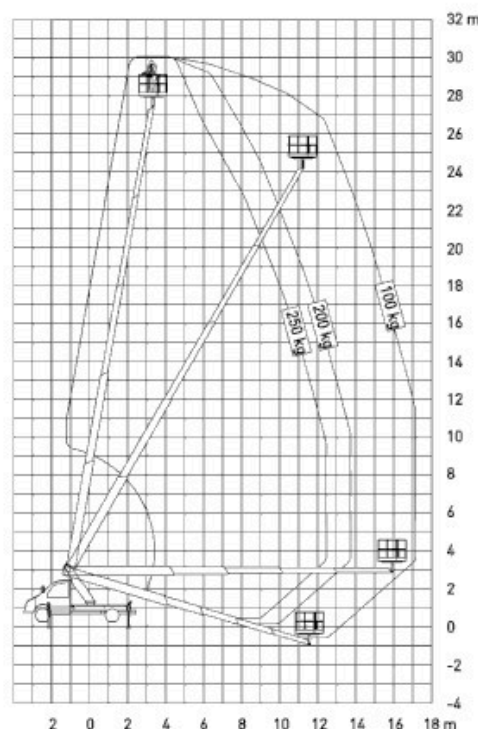
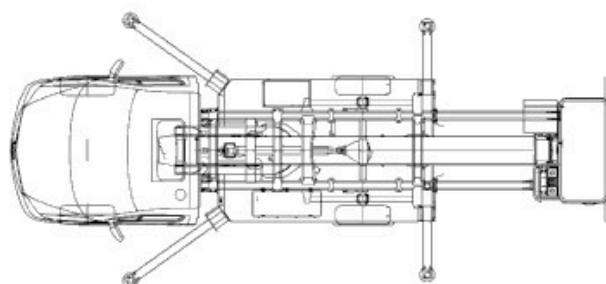
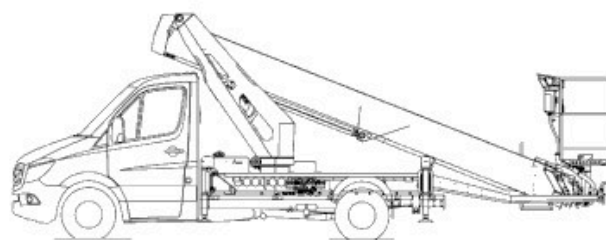


GL 30 L

Platforma robocza montowana na ciężarówce 30 m L

| | |
|--|---|
| Maks. Wysokość robocza | 29,80 m |
| Maks. Wysokość platformy | 27,80 m |
| Maks. Zakres | 17,12 m |
| Maks. Obciążenie kosza / Udźwig | 250 kg |
| Maks. Liczba osób | 2 Pers. |
| Wymiary platformy LxW | 1,46 x 1,04 m |
| Zakres obrotu górnego podwozia | 450 ° |
| Obrotowy kosz roboczy | Hydraulisch, 2 x 85° |
| Ramię kosza | Nein |
| Wymiary całkowite dł. x szer. x wys. | 8,10 x 2,33 x 3,08 m |
| Zwis zewnętrzny | 0,32 m |
| Masa własna | 3300 kg |
| Dopuszczalna masa całkowita | 3500 kg |
| Typ napędu | Diesel |
| Napęd na wszystkie koła | Nein |
| Maks. Pozycja pochylona | 5 ° |
| Kąt nachylenia | 7° |
| Prześwit | 0,23 m |
| Podpory hydrauliczne | Ja, nur zusammen ausfahrbar |
| Max. siła wsparcia | Vorne: 32 kN / hinten: 25 kN |
| Ciśnienie obciążenia podłogi | Vorne: 104 kg/cm ² / hinten: 81,6 kg/cm ² |
| Szerokość podparcia po obu stronach | 3,89 m |
| Szerokość podparcia po jednej stronie | 3,12 m |
| Pionowa szerokość podparcia | 2,33 m |
| Długość wsparcia | 4,44 m |
| Abstützlänge schmal | 3,16 m |
| Przekątna podparcia, vari. 1 | 5,79 m |
| Przekątna podparcia, vari. 2 | 5,32 m |
| Przekątna podparcia, vari. 3 | 3,86 m |
| Punkt zatrzymania. PPE EN 795 | 2 Stk. |
| Prawo jazdy | B / 3 |
| Funkcje specjalne | Steckdose im Arbeitskorb, Ein-/Ausschalter für |



Motor im Arbeitskorb,
Erdung möglich,
Aufstell- und
Einfahrautomatik,
Memoryfunktion,
Ladefläche mit
Bordwand (LxB 1,00 x
1,93 m)

