

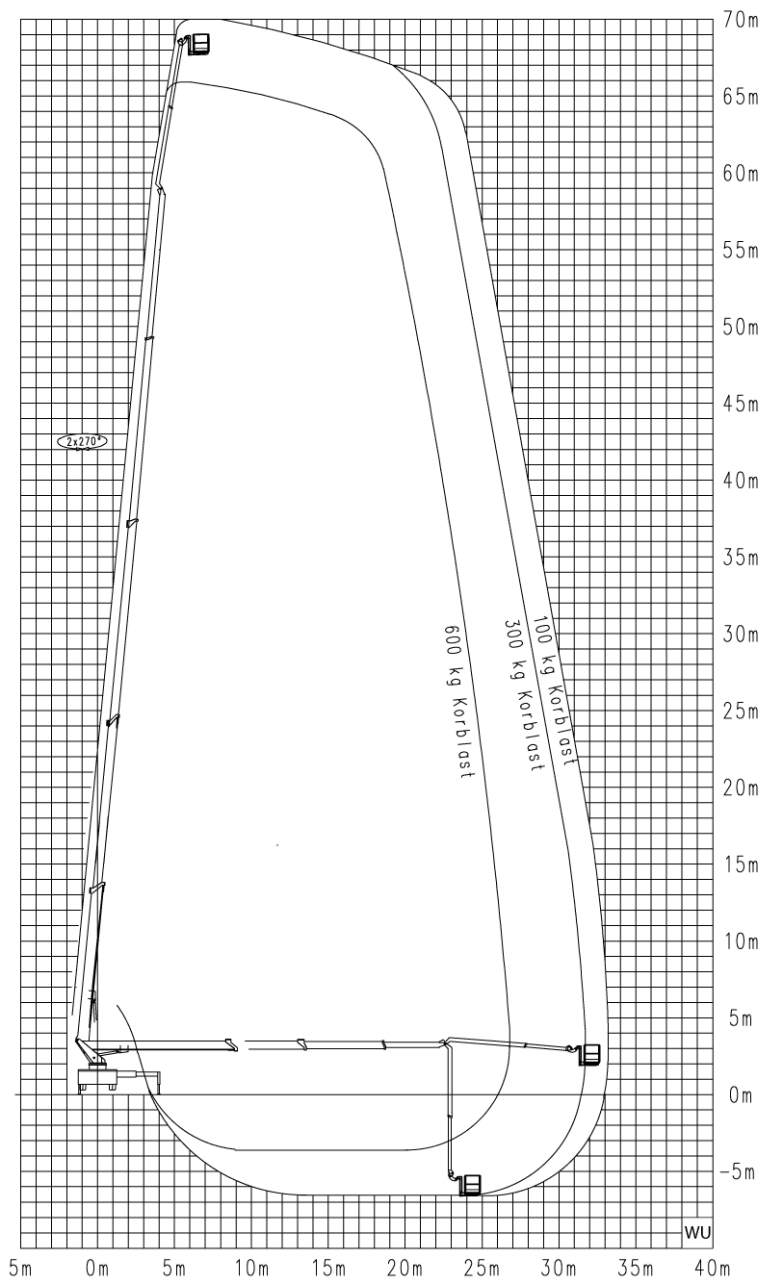
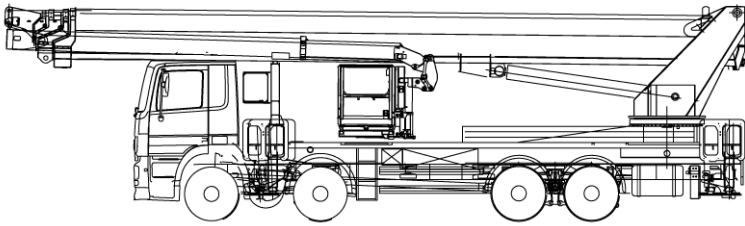
GL 70 J - LKW-Arbeitsbühne

Einsatzdaten**	
Max. Arbeitshöhe	69,60 m
Max. Plattformhöhe	67,60 m
Max. Reichweite	34,00 m
Gesamtabmessungen LxBxH	13,77 x 2,52 x 3,98 m
Plattformabmessungen BxT	3,88* x 1,05 m
Max. Korblast	600 kg
Schwenkbereich	+/- 270°
Stützdruck max.	250 kN
Bodenfreiheit	0,33 m
Abstützbreite senkrecht	2,50 m
Abstützbreite einseitig	5,40 m hinten/ 5,49 m vorne
Abstützbreite beidseitig	8,30 m hinten/ 8,38 vorne
Abstützlänge	8,40 m
Eigengewicht	32.360 kg
Zul. Gesamtgewicht	33.000 kg
Führerscheinklasse	nur mit Personal

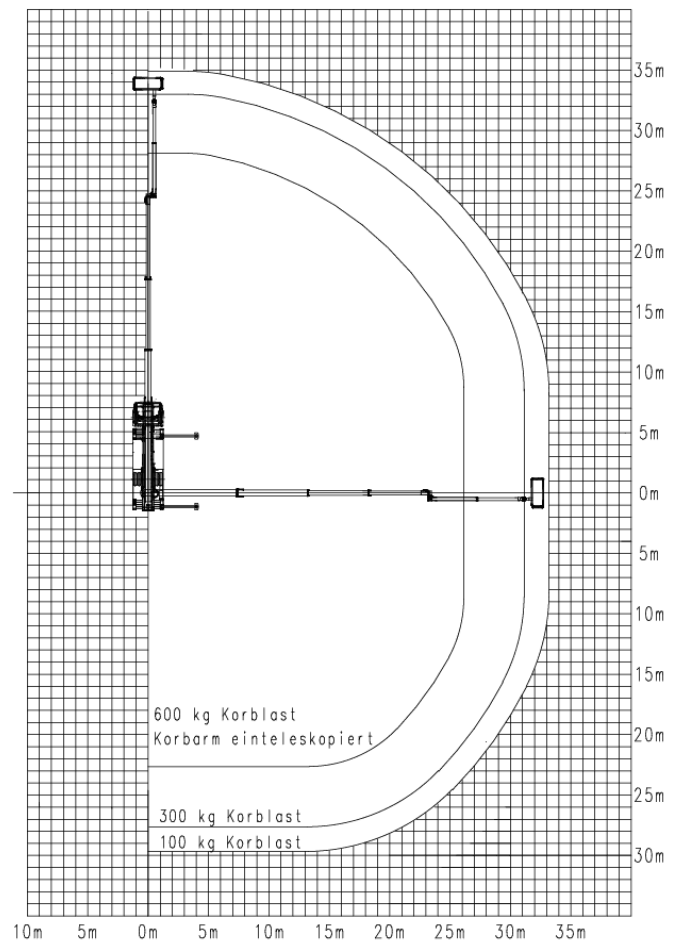
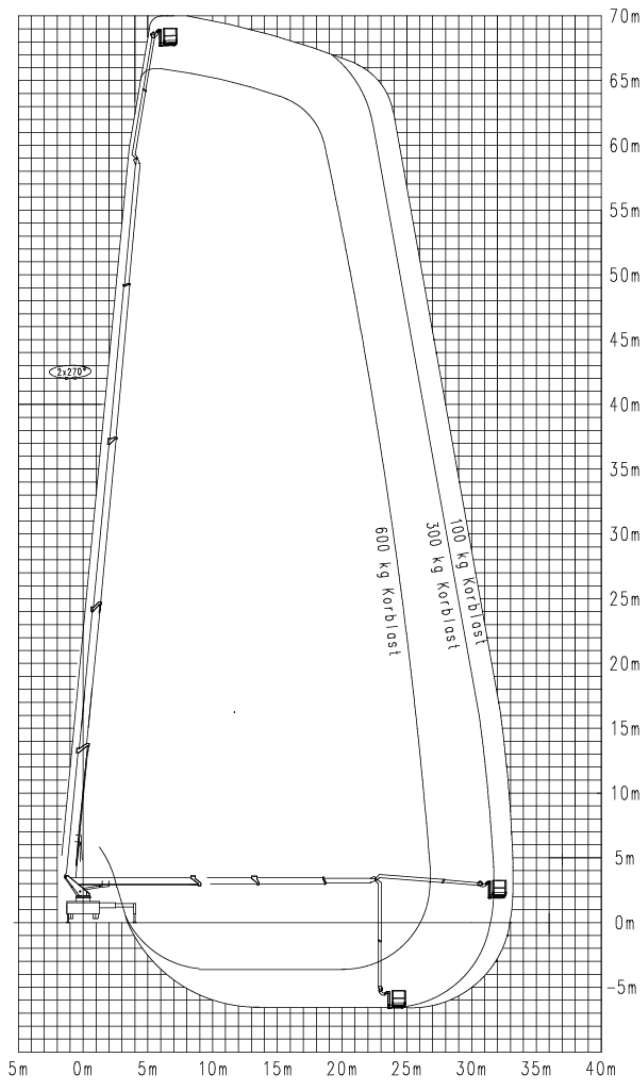
Besonderheiten	
Drehbarer Arbeitskorb	ja
Korbarm, Drehwinkel	ja /(austeleskopierbar)
Vorteile: vollvariable Abstützung, Ladefläche mit Bordwänden, austeleskopierbarer Korbarm 180° ermöglicht Arbeiten über Störkanten, hohe Korblast, erhältlich mit Lastenträgersystem (Powerliftsystem), sowie Glas-Vakuumsauger, *einteleskopierbar dann 2,32 m, Info: Vermietung nur mit Bedienpersonal	

**Die technischen Daten sind präzise ermittelt, können aber innerhalb der Typenreihe variieren.

[Produktvideo](#) 



GL 70 J Abstützung voll



GL 70 J Abstützung 50%

