

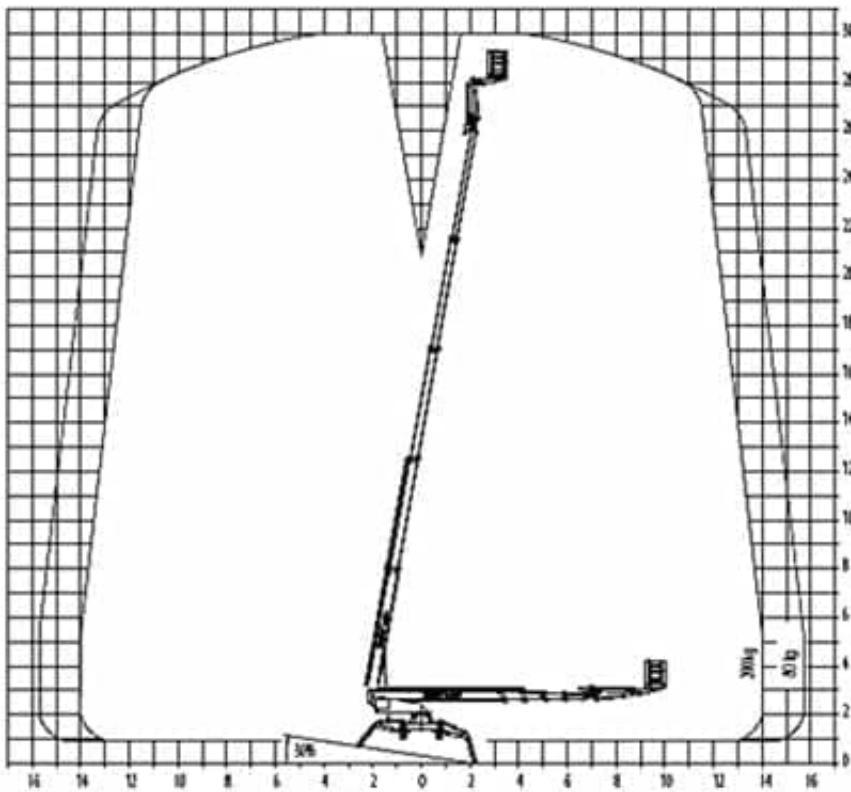
GSA 30 H - Spezial-Arbeitsbühne

Einsatzdaten**	
Max. Arbeitshöhe	30,20 m
Max. Plattformhöhe	28,20 m
Max. Reichweite	13,20 m
Gesamtabmessungen LxBxH	7,30 x 1,80 x 2,00 m
Minimalabmessungen LxBxH***	7,30 x 1,80 x 2,00 m
Plattformabmessungen BxT	1,20 x 0,80 m
Max. Korblast	200 kg
Schwenkbereich	450°
Stützdruck max.	26 kN
Bodenfreiheit	0,25 m
Abstützung schmal BxL	3,05 x 4,89 m
Abstützung einseitig BxL	3,64 x 4,89 m
Abstützung beidseitig BxL	5,65 x 3,25 m
Eigengewicht	4.270 kg
Antrieb	230 V/Diesel

Besonderheiten	
Fahrtrieb	ja, weiße Gummikette
Drehbarer Arbeitskorb	ja
Korbarm, Drehwinkel	ja / 180°
Vorteile: variable Abstützung, anstelle einseitig-beidseitig schmal, wahlweise Elektro- oder Dieselantrieb, Vermietung auf Wunsch inkl. Transport-LKW 7,5t, Fahrwerk hydraulisch höhenverstellbar für Fahrten an Böschungen.	

**Die technischen Daten sind präzise ermittelt, können aber innerhalb der Typenreihe variieren.

*** Zum Erreichen der Minimalabmessungen sind u.U. Montagearbeiten an der Maschine erforderlich.



TE

