

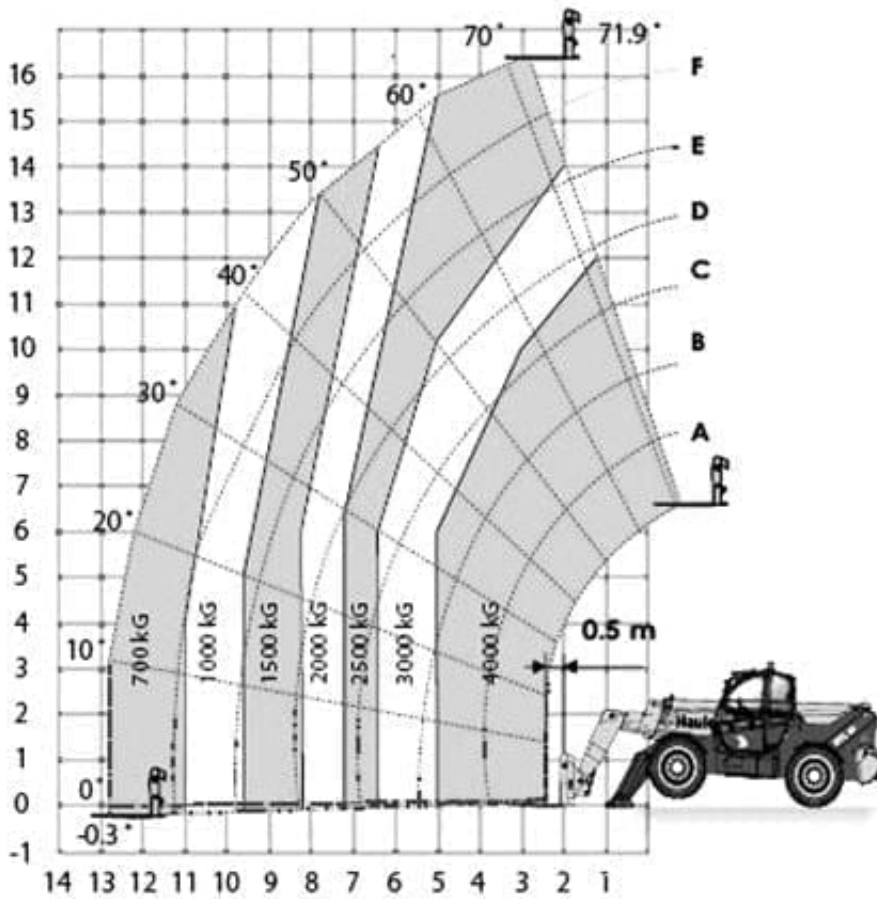
GTS 170-40 A - Allrad-Teleskopstapler

Einsatzdaten**	
Max. Hubhöhe	16,70 m
Max. Hublast	4.000 kg
Max. Ausladung	12,85m
Zinkenlänge	1,20 m
Antriebsart	Diesel
Eigengewicht	12.800 kg
Gesamtabmessungen (ohne Zinken) LxB	6,76 x 2,45 m
Bauhöhe	2,57 m

Besonderheiten	
weiße Reifen	nein
Allrad, Allrad-Lenkung, Stützen vorne	

**Die technischen Daten sind präzise ermittelt, können aber innerhalb der Typenreihe variieren.

[Produktvideo](#) 



MA

