

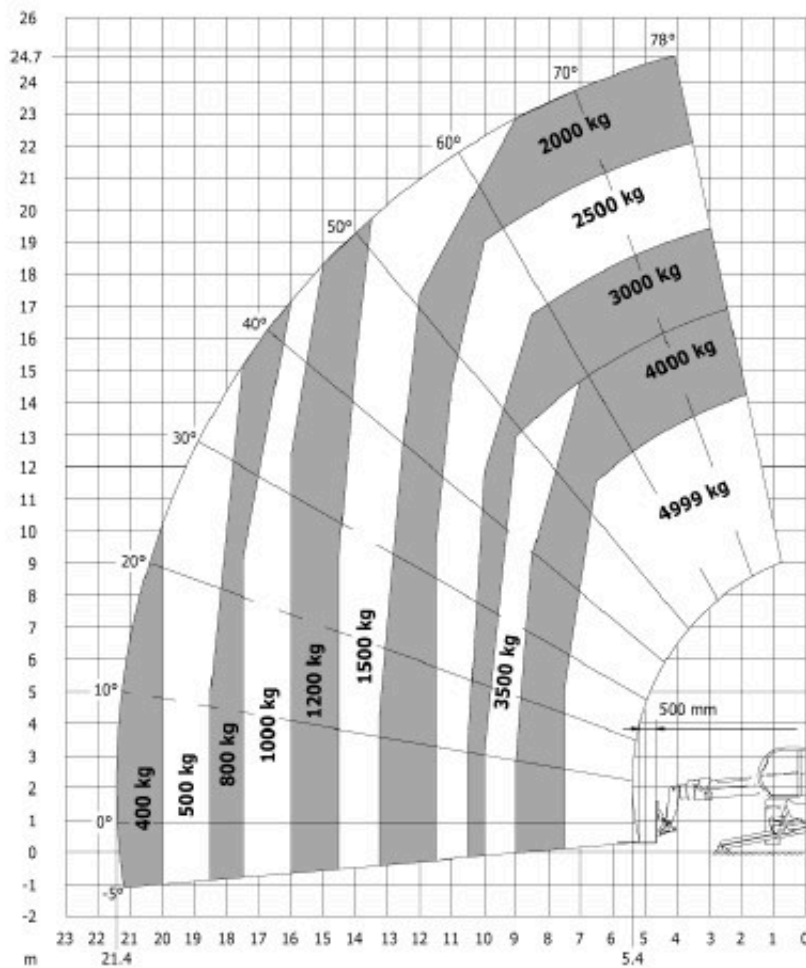
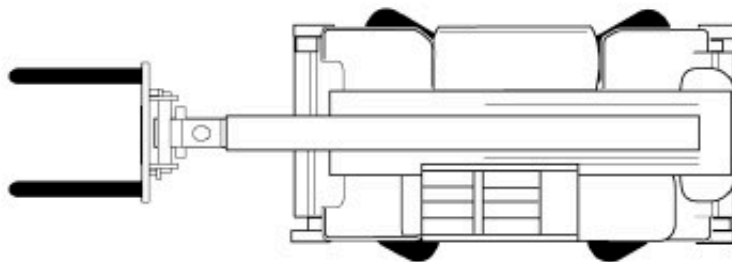
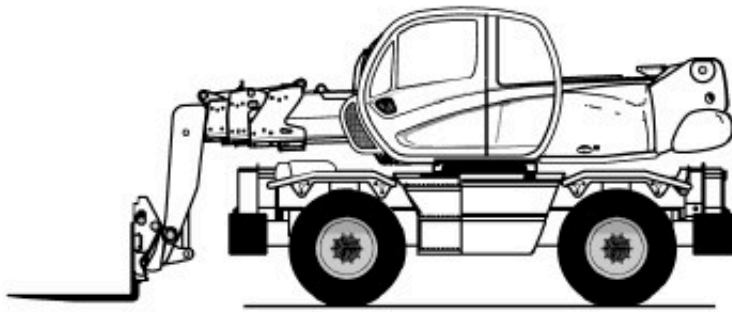
GTSR 250-50 AE - Allrad-Rotor-Stapler

Einsatzdaten**	
Max. Hubhöhe	24,75 m
Max. Hublast	4.999 kg
Max. Ausladung	21,40m
Zinkenlänge	1,20 m
Antriebsart	Diesel
Eigengewicht	18.470 kg
Gesamtabmessungen (ohne Zinken) LxB	7,75 x 2,50 m
Bauhöhe	3,07 m
Drehbereich	endlos

Besonderheiten	
weiße Reifen	nein
Allrad, Allrad-Lenkung, Anschluss für Anbaugeräte, automatische Anbauteilerkennung	

**Die technischen Daten sind präzise ermittelt, können aber innerhalb der Typenreihe variieren.

[Produktvideo](#) 



Frontal auf Rädern/Frontaal op wielen/Frontal on wheels

