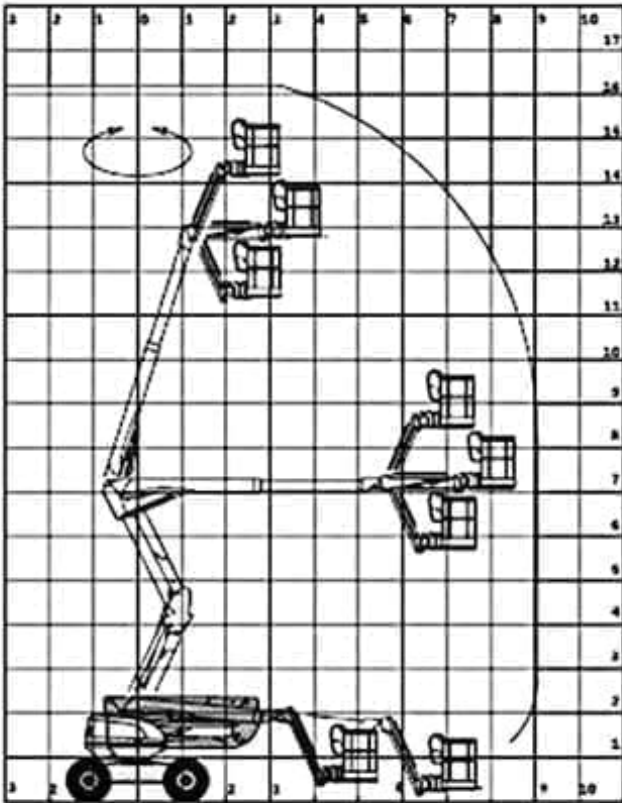


GG 163-23 AkG - Gelenkteleskop-Arbeitsbühne

Einsatzdaten**	
Max. Arbeitshöhe	16,15 m
Max. Plattformhöhe	14,15 m
Max. Reichweite	9,35 m
Antrieb	Diesel
Gesamtabmessungen LxBxH	7,04 x 2,34 x 2,38 m
Länge Transportstellung	5,12 m
Höhe Transportstellung	2,68 m
Spurverbreiterung	-
Plattformabmessungen BxT	1,80 x 0,78 m
Max. Korblast	230 kg
Schwenkbereich	350°
Überhang	0,03 m
Verfahrbar bis Arbeitshöhe	16,15 m
Max. Steigungswinkel	40 %
Raddruck (Stützdruck) max.	38 kN
Bodenfreiheit	0,30 m
Eigengewicht	7.450 kg

Besonderheiten	
Drehbarer Arbeitskorb	ja
Korbarm/vertikaler Drehwinkel	ja/-65°/+75°
Allradantrieb	ja
Differentialsperre	ja
Pendelachse	nein
Weißer Bereifung	nein
Vorteil: fest eingebauter Generator für 230 V - Steckdose im Korb	

**Die technischen Daten sind präzise ermittelt, können aber innerhalb der Typenreihe variieren.



MA

