

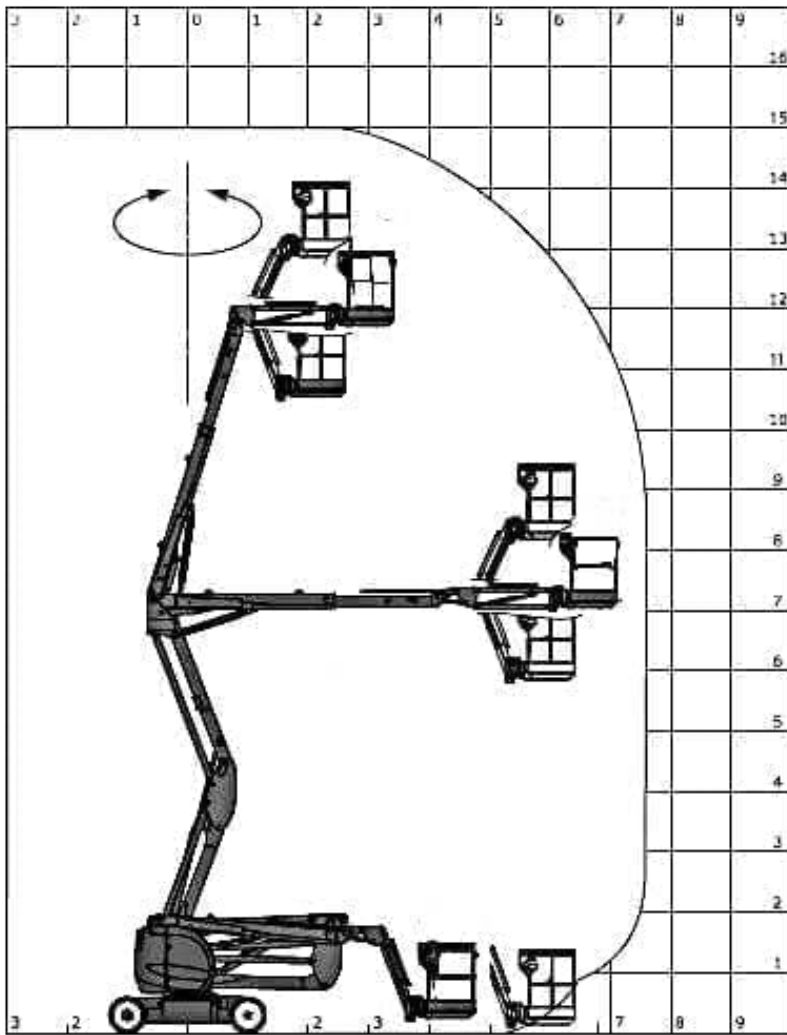
GG 151-15 Wk - Gelenkteleskop-Arbeitsbühne

Einsatzdaten**	
Max. Arbeitshöhe	15,15 m
Max. Plattformhöhe	13,15 m
Max. Reichweite	7,85 m
Antrieb	Batterie
Gesamtabmessungen LxBxH	6,03 x 1,52x 1,97 m
Länge Transportstellung	5,06 m
Höhe Transportstellung	2,38 m
Spurverbreiterung	-
Plattformabmessungen BxT	1,21 x 0,95 m
Max. Korblast	200 kg
Schwenkbereich	+/- 175°
Überhang	0,14 m
Verfahrbar bis Arbeitshöhe	15,15 m
Max. Steigungswinkel	23 %
Raddruck (Stützdruck) max.	36 kN
Bodenfreiheit	0,12 m
Eigengewicht	6.700 kg

Besonderheiten	
Drehbarer Arbeitskorb	ja
Korbarm/vertikaler Drehwinkel	ja/+/- 70°
Allradantrieb	nein
Differentialsperre	nein
Pendelachse	nein
Weißer Bereifung	ja
Vorteil: Gesamthöhe unter 2 Meter	

**Die technischen Daten sind präzise ermittelt, können aber innerhalb der Typenreihe variieren.

[Produktvideo](#) 



MA

