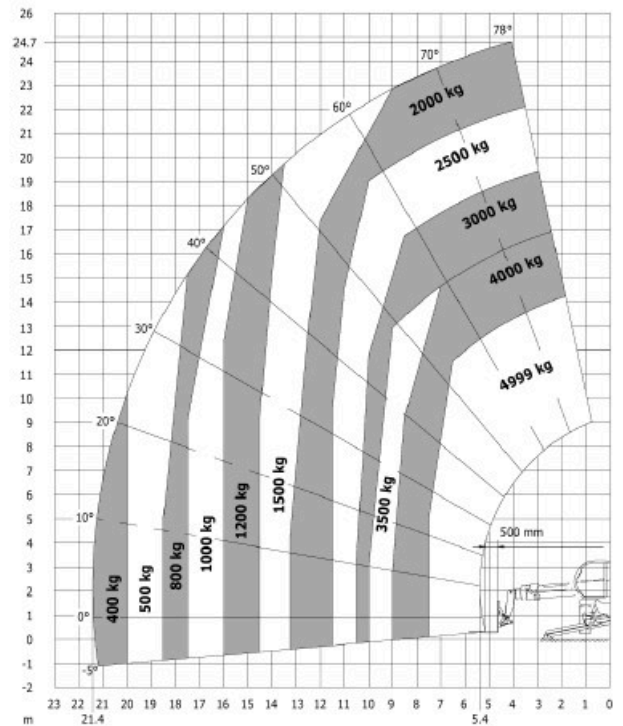
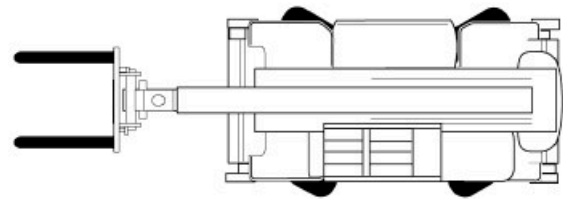
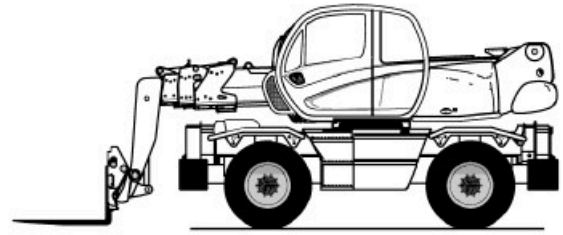


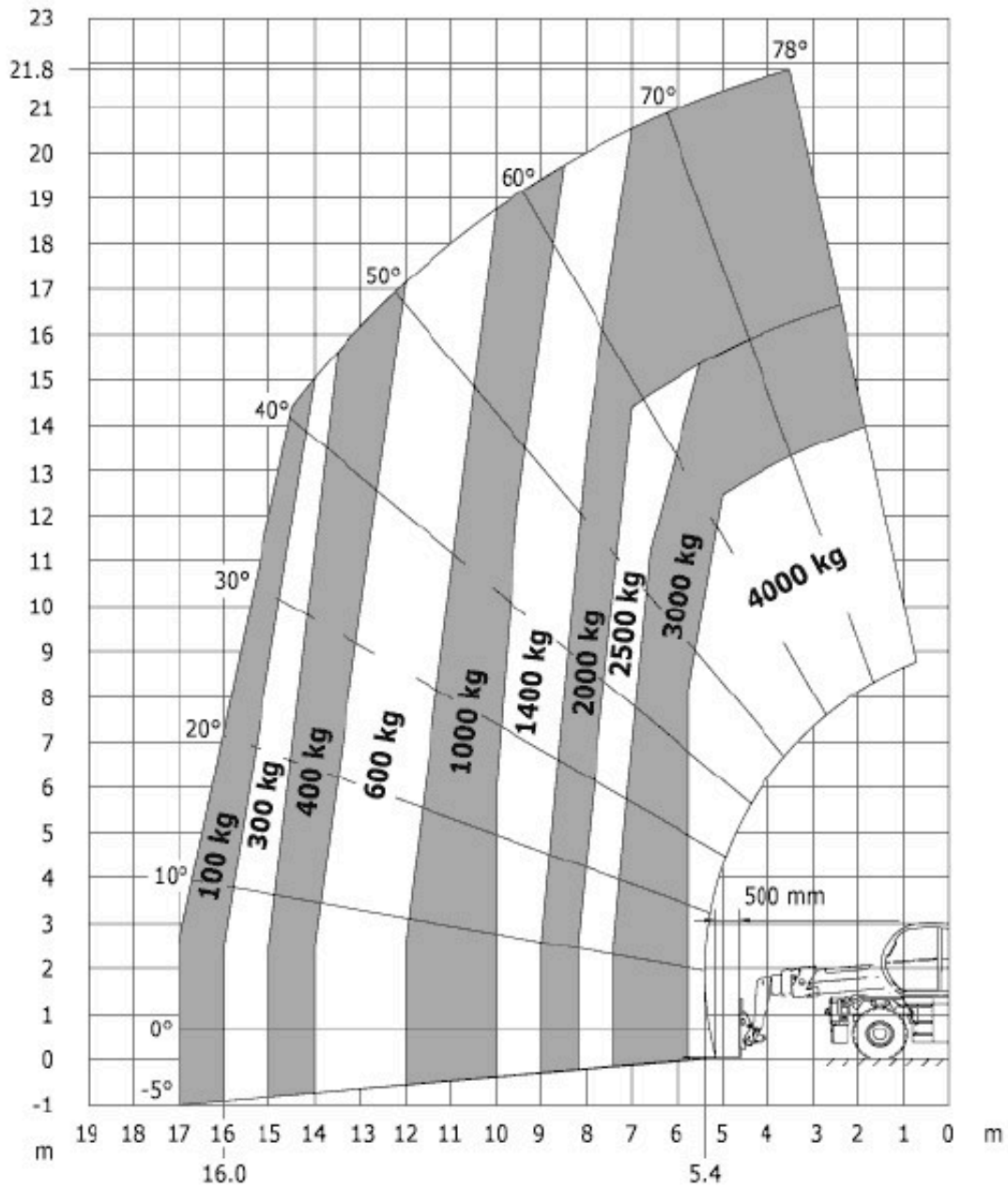
GTSR 250-50 AE

# Chariot télescopique à quatre roues motrices 25m-50 AE

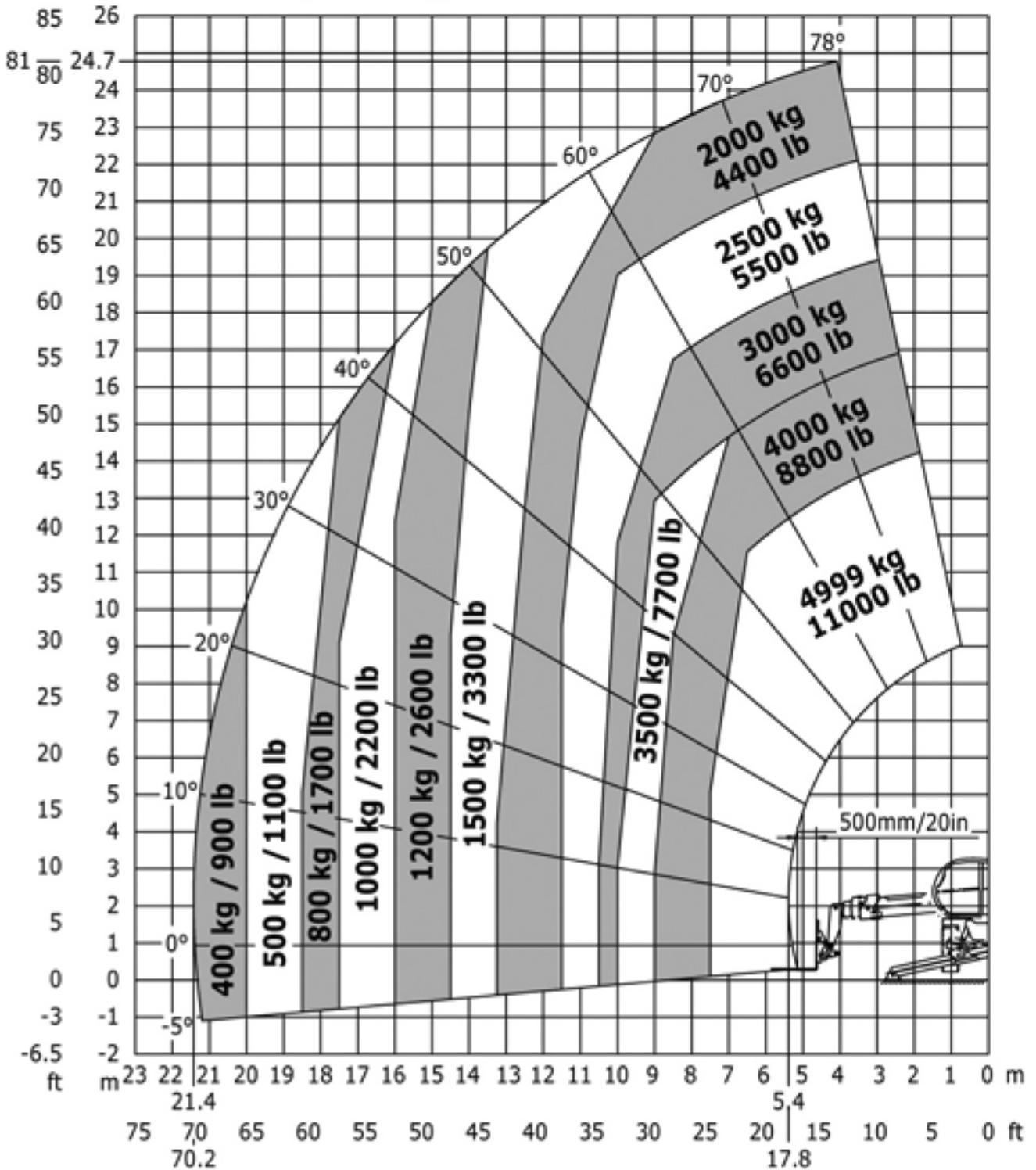
<b>Hauteur de levage max. Hauteur de levage</b>	24,75 m
<b>Max. Portée</b>	21,40 m
<b>Charge max. Charge du panier / charge de levage</b>	4999 kg
<b>Plage de rotation</b>	Endlos
<b>Dimensions totales L x l x H</b>	7,75 x 2,50 x 3,07 m
<b>Longueur des dents</b>	1,20 m
<b>Poids propre</b>	18470 kg
<b>Type d'entraînement</b>	Diesel
<b>Allradantrieb</b>	Ja
<b>Non-marquage</b>	Nein
<b>Supports</b>	Ja
<b>Particularités</b>	Allradlenkung, automatische Anbauteilerkennung, optional mit Funkfernbedienung.



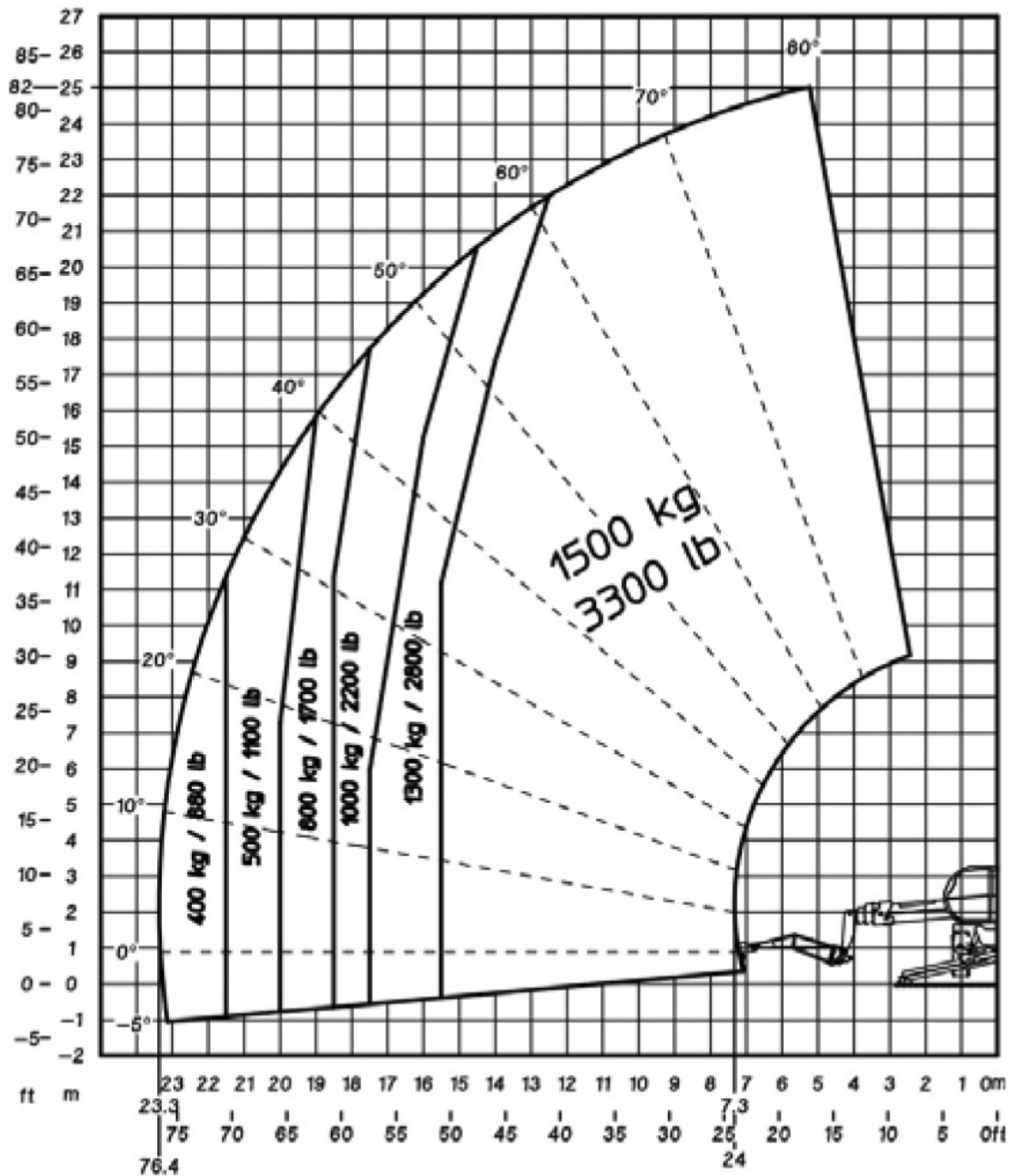
**Frontal auf Rädern/Frontaal op wielen/Frontal on wheels**



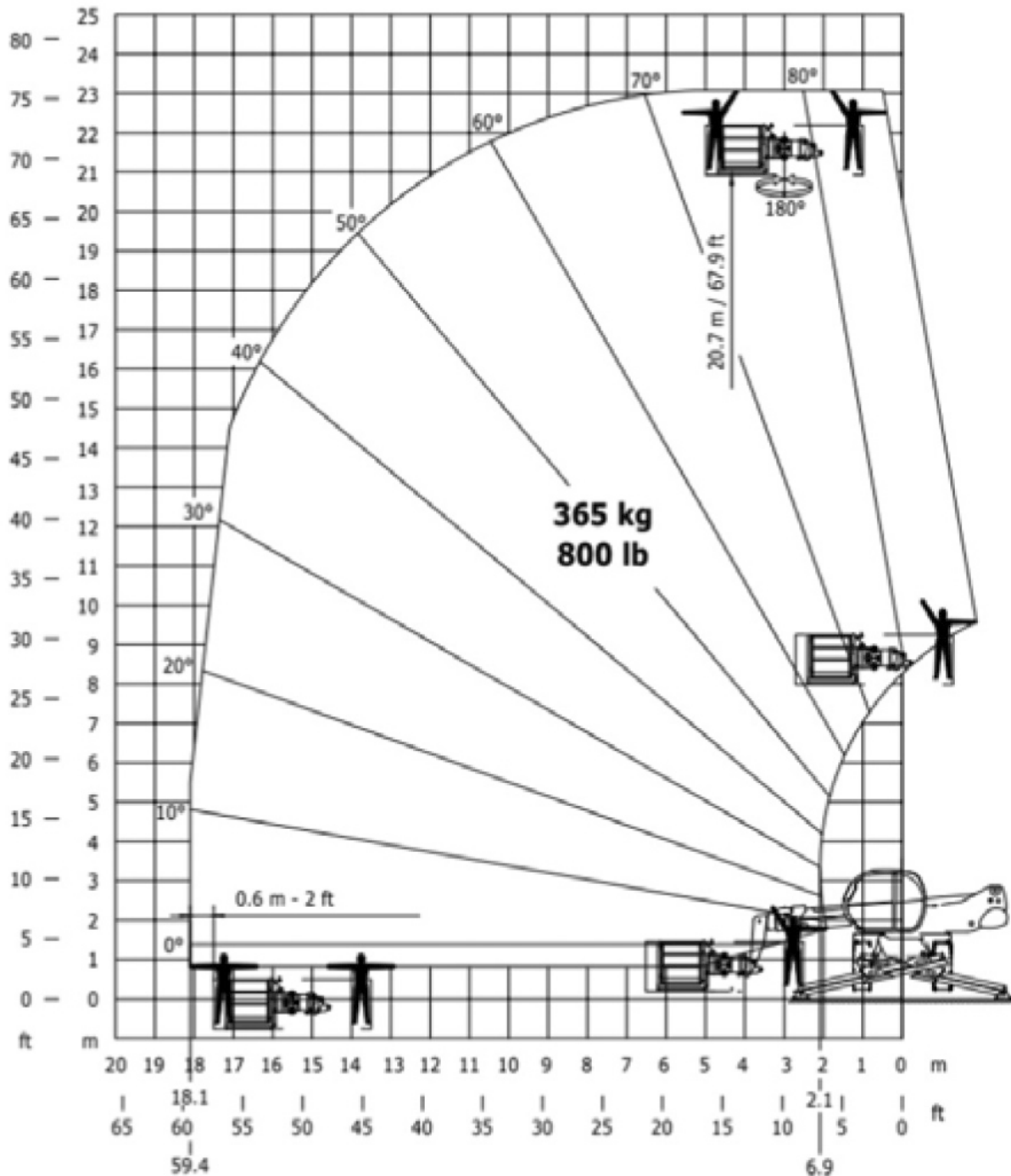
## Drehung mit abgesenkten Stützen mit Gabeln

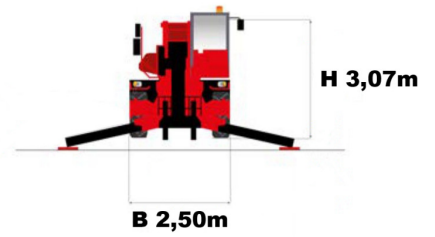
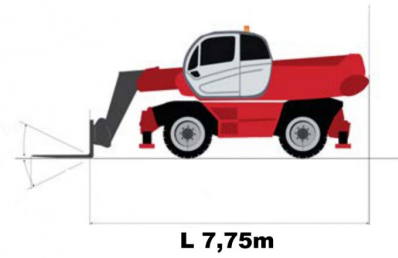


## Drehung an abgesenkten Stützen mit 1500 kg Ausleger



## Drehung an abgesenkten Stützen mit 365 kg Arbeitskorb





#### Sonstige Daten

Gesamtlänge

Gesamtbreite

Gesamthöhe

L

B

H

#### Metrisch

7,75 m

2,50 m

3,07 m

