

teleskop 5.17 kompakt



Erfolgreiche
Premiere im Duett:
Kompakte Maschinen
für den Glaser

GERKEN

VERMIETET ARBEITSBÜHNEN

BVO – Einsatzsicherheit durch die Gerken-Spezialisten
GST 60-30(E) W – Zuwachs bei den Batteriestaplern
GEH 29-12 – leichte „Ameise“ zum Selbertransportieren

Kapazitäten aufgestockt



Um Lieferengpässe zu vermeiden, wurden auch 2017 die Kapazitäten u. a. bei den Industriegeräten weiter aufgestockt und zahlreiche Neugeräte in das Mietprogramm aufgenommen.

Auch die Gerken Tiefladerflotte erhielt zusätzliche Sattelzüge, damit die Arbeitsbühnen pünktlich am gewünschten Einsatzort abgeladen werden können.

Insbesondere die Gerken Standorte in Berlin, Dortmund und Frankfurt am Main können nun flexibler auf die Kundenwünsche reagieren und ihr Angebot optimieren.

Zahlreiche Neugeräte wurden in diesem Jahr bereits in den Gerken Niederlassungen angeliefert, um das Mietprogramm zu ergänzen.



Die neue, besonders leichte GG 135-15 W mit 13,45 Meter Arbeitshöhe und einem neuartigen Schutzsystem gegen Klemmunfälle.



Einsatzsicherheit durch BVO

Die Gerken-Spezialisten kennen alle Maschinen aus den über 400 verschiedenen Typen und beraten Sie individuell am Einsatzort. Neben Arbeitshöhe und Reichweite können hier auch andere Aspekte wie die Abmessungen der Zuwegung genau geprüft und die passende Maschine angeboten werden.

Nutzen Sie die kostenlose Besichtigung vor Ort durch die Gerken-Spezialisten und schützen Sie sich so vor unliebsamen Überraschungen beim Arbeitsbühneneinsatz.

Vereinbaren Sie bundesweit Ihre „Besichtigung vor Ort“ unter 0180/5202064 oder nehmen Sie direkt Kontakt mit unseren Niederlassungen auf. Beispielsweise in:



Berlin
Boltonstraße 11
13599 Berlin
Telefon 030/33 77 59 99
berlin@gerken-arbeitsbuehnen.de



Dortmund
Meinhardstraße 6
44379 Dortmund
Telefon 0231/92 52 18 30
dortmund@gerken-arbeitsbuehnen.de



Frankfurt am Main
Westerbachstraße 67
60489 Frankfurt am Main
Telefon 069/90 74 39 70
frankfurt@gerken-arbeitsbuehnen.de

GSA 15 J + Minikran: eine erfolgreiche Premiere

Mehrere 175 kg schwere Scheiben einer Kölner Sporthalle mussten in 6 Meter Höhe ausgetauscht werden. Die Glaskassetten sind nur nach innen entnehmbar, der empfindliche Hallenboden trägt maximal 250 kg/qm und der einzige Weg in die Sportstätte ist gerade einmal 2 Meter hoch und 1,80 Meter breit.

zur engen Eingangstür führen. Hier zeigte sich, dass auf die gute Vorarbeit Verlass war, denn beide Maschinen ließen sich mit nur wenigen Zentimetern Luft durch den Nebeneingang in die Sporthalle einbringen.



Gerade einmal 2,00 x 1,80 Meter misst der Seiteneingang der Sporthalle.

Eine anspruchsvolle Aufgabe, deren Lösung Gerken mit der neuen Spezial-Arbeitsbühne GSA 15 J und einem Minikran mit Vakuum-Glassauger aus dem Gerken Mietpark anbieten konnte – und den Zuschlag erhielt.

Dort konnte der Glaser direkt die Arbeit aufnehmen, um die schweren Glasscheiben auszubauen und die neuen millimetergenau einzupassen.

Am Einsatztag lief dann alles nach Plan: Die zahlreichen Gerken-Mitarbeiter verlegten die Polyethylene-Bodenschutzplatten auf dem empfindlichen Hallenboden, während weitere Kollegen die GSA 15 J und den Minikran auf ihren Gummiraupen-Fahrwerken vorsichtig über eine Rasenfläche

Mit emissionsfreiem Elektroantrieb und der engagierten Gerken-Mannschaft konnten die Arbeiten in nur 5,5 Stunden erfolgreich durchgeführt werden.

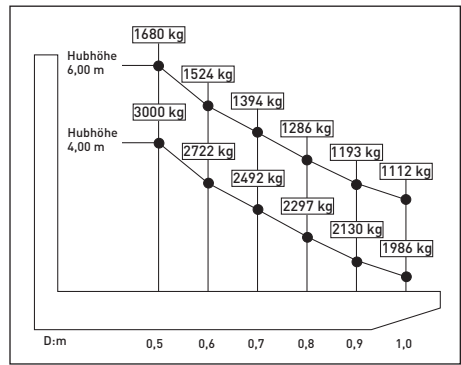
GST 60-30(E) W – emissionsfreie Höchstleistung

GANZE 6,08 Meter Hubhöhe erreicht der neue GST 60-30(E) W und stellt damit den aktuellen batteriebetriebenen Spitzenreiter in Sachen Hubhöhe im Gerken Mietpark dar.



Gerken hat auf die gestiegenen Anforderungen in modernen Lagern reagiert und mit dem neuen Typ das Sortiment an Batteriestaplern nach oben hin erweitert. Mit 3.000 kg Hublast und abriebfreier Bereifung ist er der ideale Helfer für die meisten logistischen Herausforderungen.

Bei einer Bauhöhe von 2,66 Metern erreicht er einen Freihub von 1,97 Metern. Dank seiner Ausstattung mit Straßenbeleuchtung ist auch das Arbeiten in den Abendstunden möglich.



GEH 29-12 – geringes Eigengewicht, große Leistung



Gerade einmal 465 kg wiegt der neue Deichselhochhubwagen GEH 29-12 und hebt trotz dieses geringen Eigengewichtes bis zu 1.200 kg.

Mit dem neuen Maschinentyp stockt Gerken das Sortiment an „Ameisen“ weiter auf und bietet nun auch eine Maschine, die gut selbst transportiert werden kann.

Der GEH 29-12 erreicht eine maximale Hubhöhe von 2,90 Metern, in die er 850 kg hebt. Mit einer Höhe von 1,84 Metern eignet er sich auch zum Be- und Entladen von Kleintransportern. Das integrierte Ladegerät erlaubt es, die batteriebetriebene Maschine überall aufzuladen, ohne externes Zubehör.