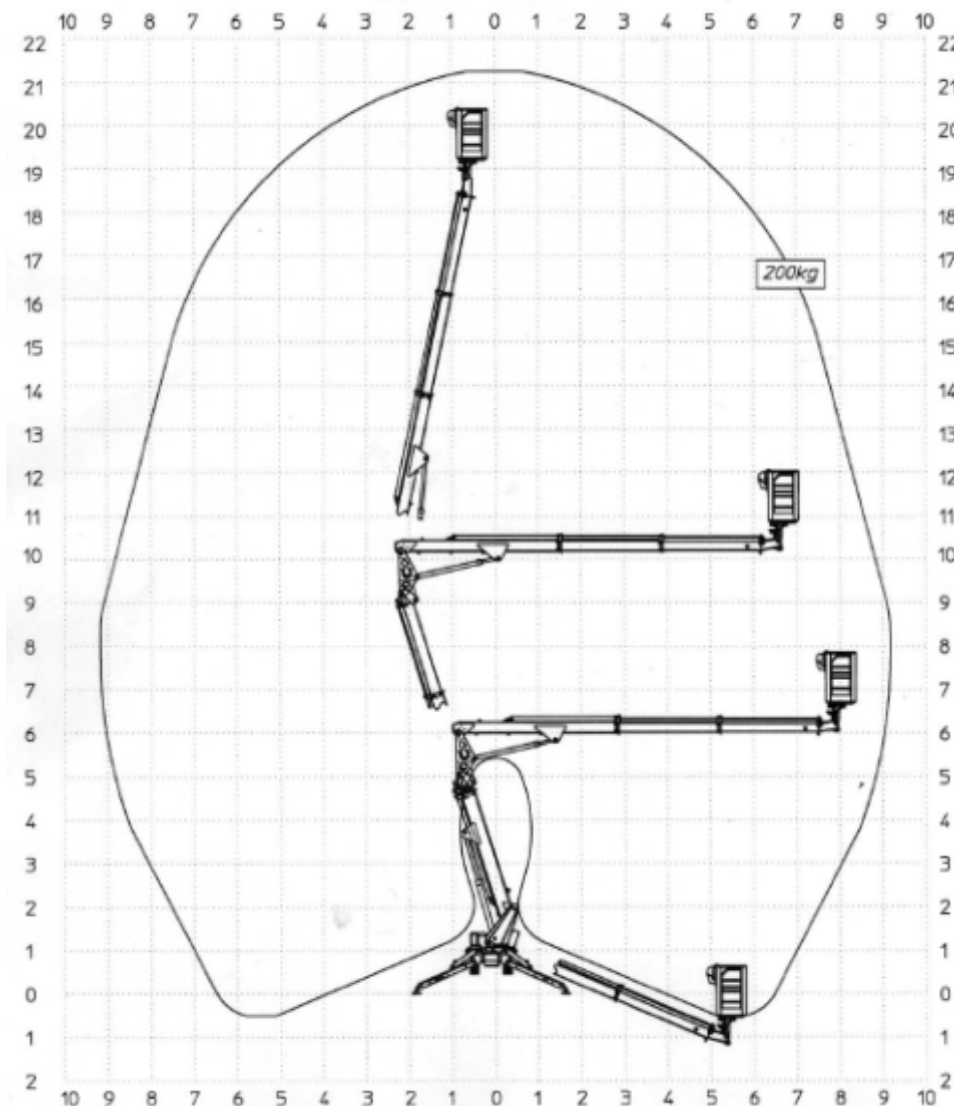


GSA 21 K

Gelenk-Teleskop-Arbeitsbühne auf Raupenfahrwerk



Arbeitshöhe:	21,20m
Länge:	4,71m
Breite:	0,99m ohne Korb 1,99m ohne Korb
Höhe:	2,22m mit Korb
Gewicht:	2,5t
Abstützbreite:	3,50m
max. Korbbelastung:	200kg
Korbgröße:	1,40 x 0,70m
Antrieb:	Akku/230V
selbstnivellierende Abstützung	
Homefunktion, Funkfernbedienung	



GSA 21 K

Gelenk-Teleskop-Arbeitsbühne auf Raupenfahrwerk

