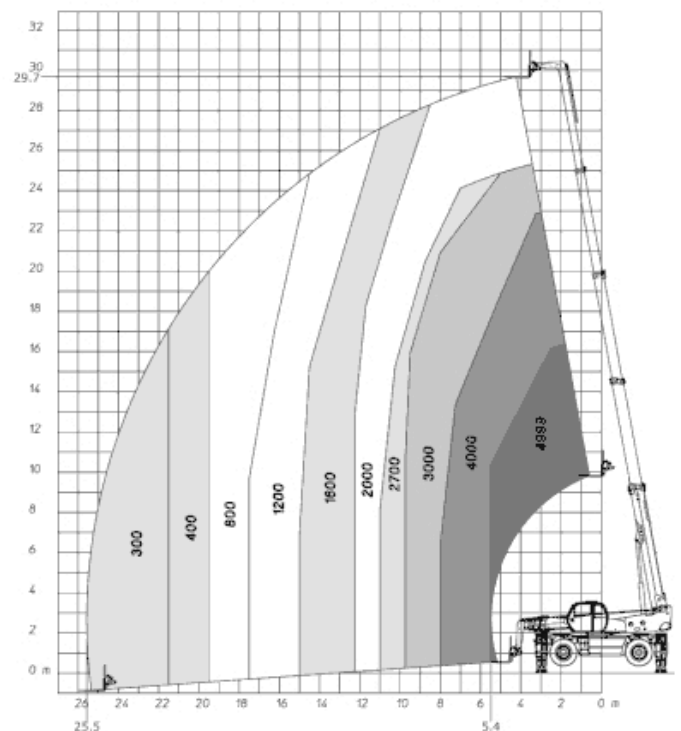
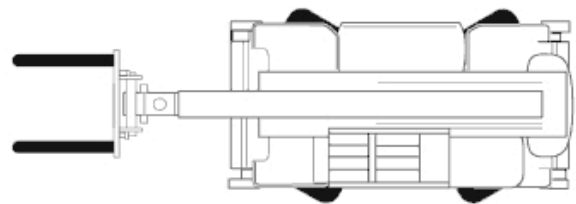
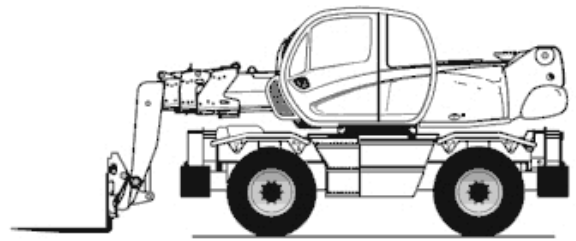


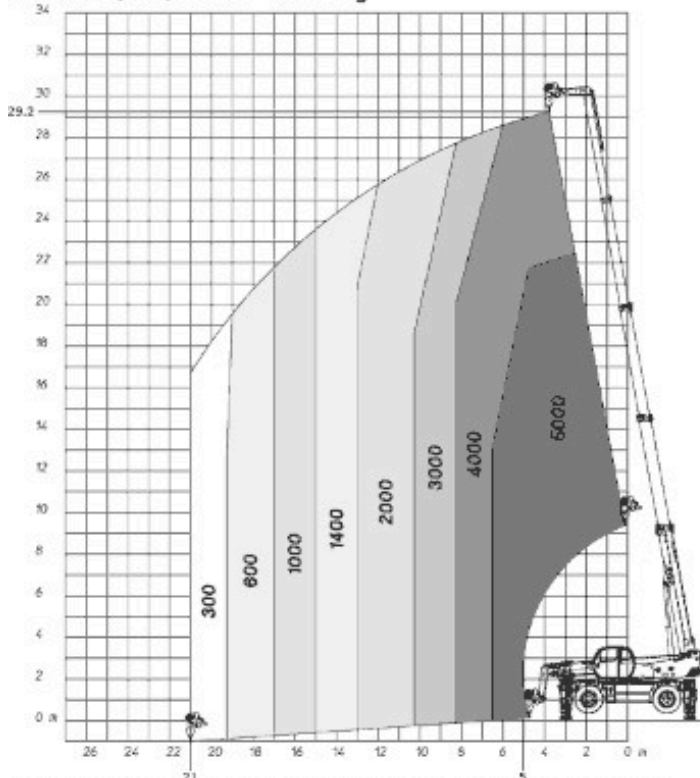
GTSR 300-50 A

Allrad-Rotor-Teleskopstapler 30m-50 A

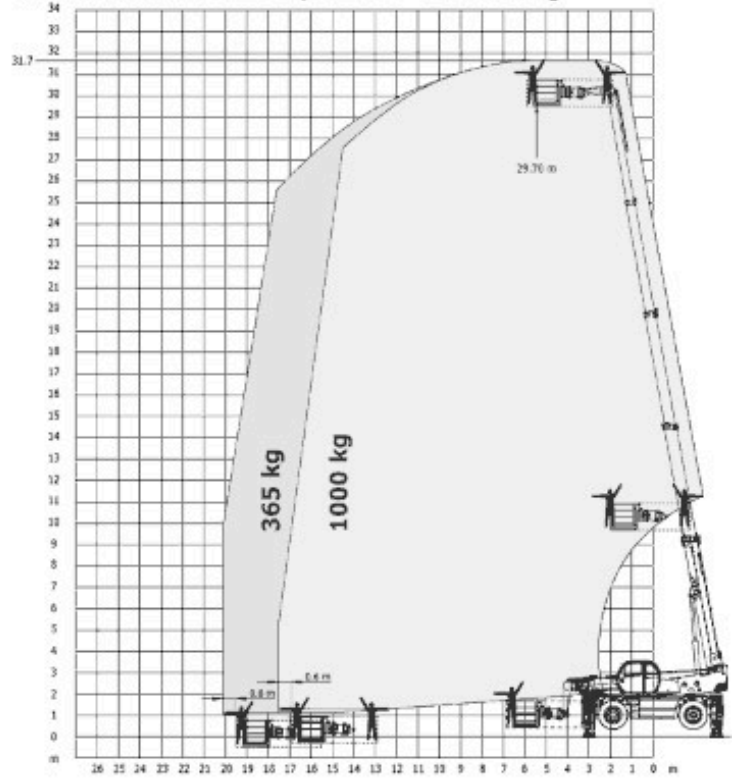
Max. Hubhöhe	29,45 m
Max. Korblast / Hublast	4999 kg
Allrad	Ja
Antriebsart	Diesel
Non-Marking	Nein
Gesamtabmessungen	8,08 x 2,55 m
Länge Transportstellung	8,08 m
Baubreite	2,55 m
Höhe Transportstellung	3,15 m
Stützen	Ja
Zinkenlänge	1,20 m
Eigengewicht	23000 kg
Besonderheiten	Allradlenkung



Stützen/stempels/jacks
Seilwinde/lier/winch 5000 kg



Stützen/stempels/jacks
Arbeitsbühne/werkkooi/platform 365/1000kg



Frontal auf Rädern/Frontaal op wielen/Frontal on wheels

