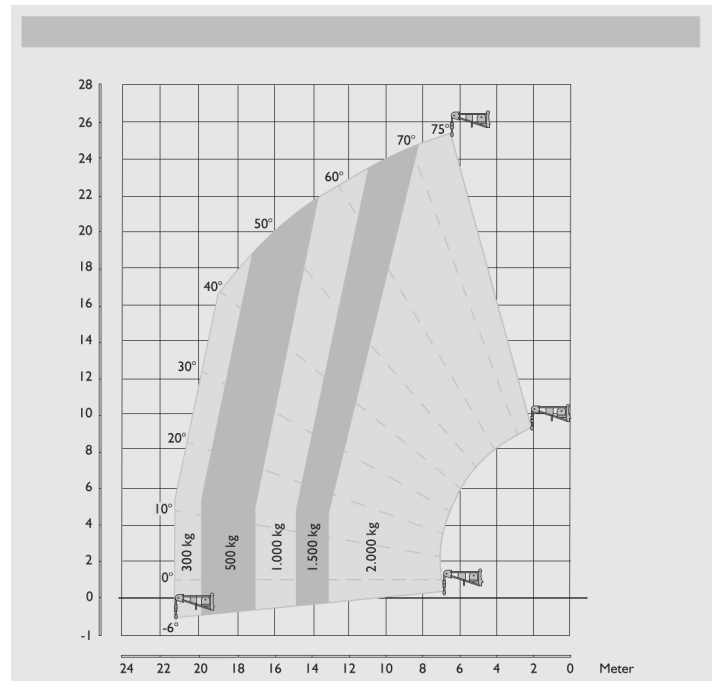


GTSR 255-55 AE

Allrad-Rotor-Teleskopstapler 25.5m-55 AE

Max. Hubhöhe	25,14 m
Max. Korblast / Hublast	5500 kg
Allrad	Ja
Antriebsart	Diesel
Non-Marking	Nein
Gesamtabmessungen	8,19 x 2,50 m
Länge Transportstellung	8,19 m
Baubreite	2,50 m
Höhe Transportstellung	3,03 m
Stützen	Ja
Zinkenlänge	1,20 m
Eigengewicht	19530 kg
Besonderheiten	Allradlenkung, automatische Anbauteilerkennung, optional mit Funkfernbedienung.



GTSZ SW 5500 R

