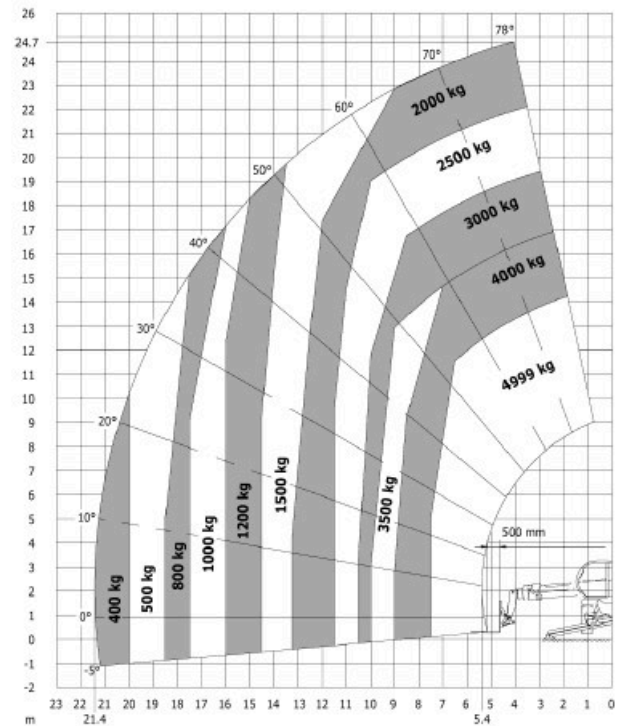
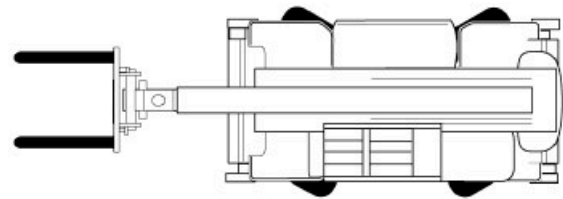
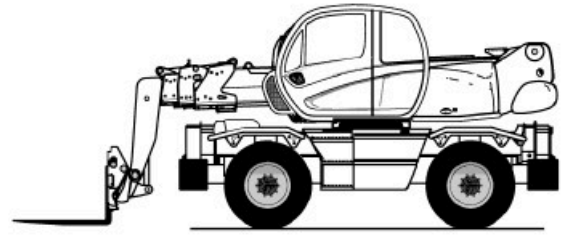


GTSR 250-50 AE

Allrad-Rotor-Teleskopstapler 25m-50 AE

Allrad	ja
Antriebsart	Diesel
Baubreite	2,50 m
Bauhöhe	3,07 m
Drehbereich	endlos
Eigengewicht	18470 kg
Gesamtabmessungen	7,75 x 2,50 m
Höhe Transportstellung	3,07 m
Länge Transportstellung	7,75 m
Max. Arbeitshöhe	24,75 m
Max. Ausladung	21,40 m
Max. Hubhöhe	24,75 m
Max. Korblast / Hublast	4999 kg
Stützen	ja
Non-Marking	nein
Zinkenlänge	1,20 m m
Besonderheiten	Allrad-Lenkung / Automatische Anbauteilerkennung / Optional mit Funkfernbedienung



Frontal auf Rädern/Frontaal op wielen/Frontal on wheels

