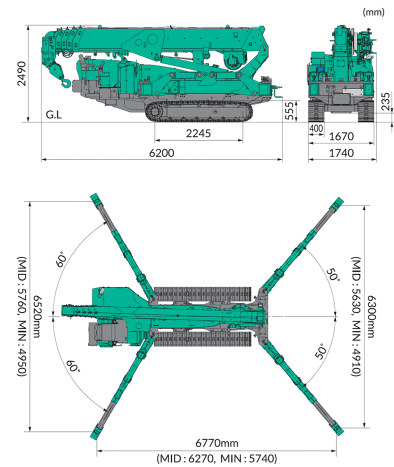
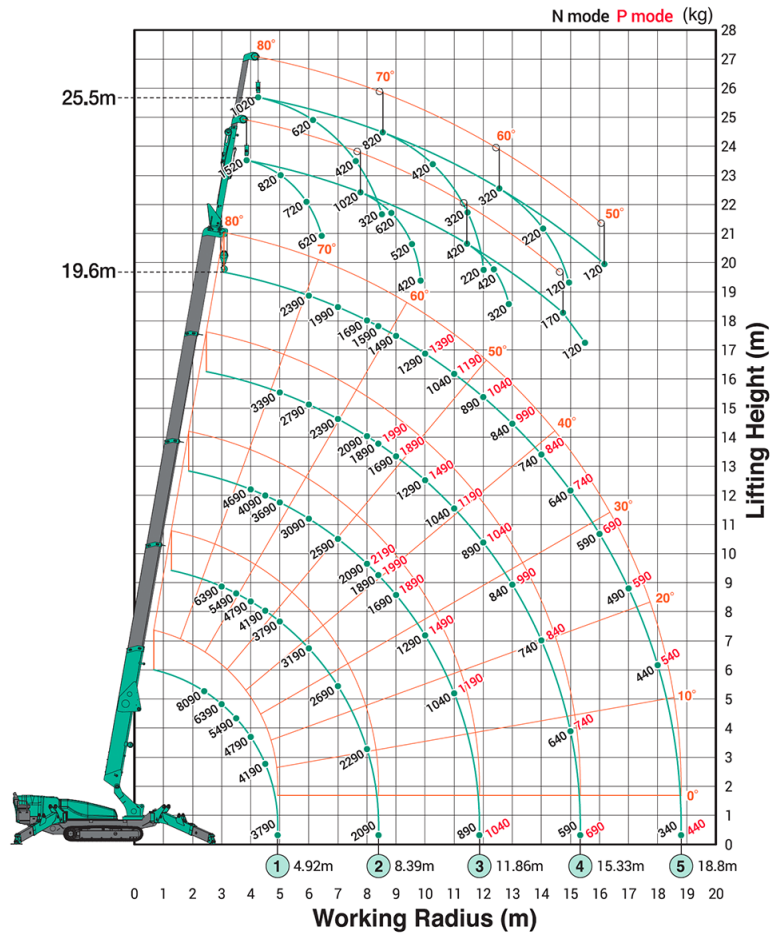


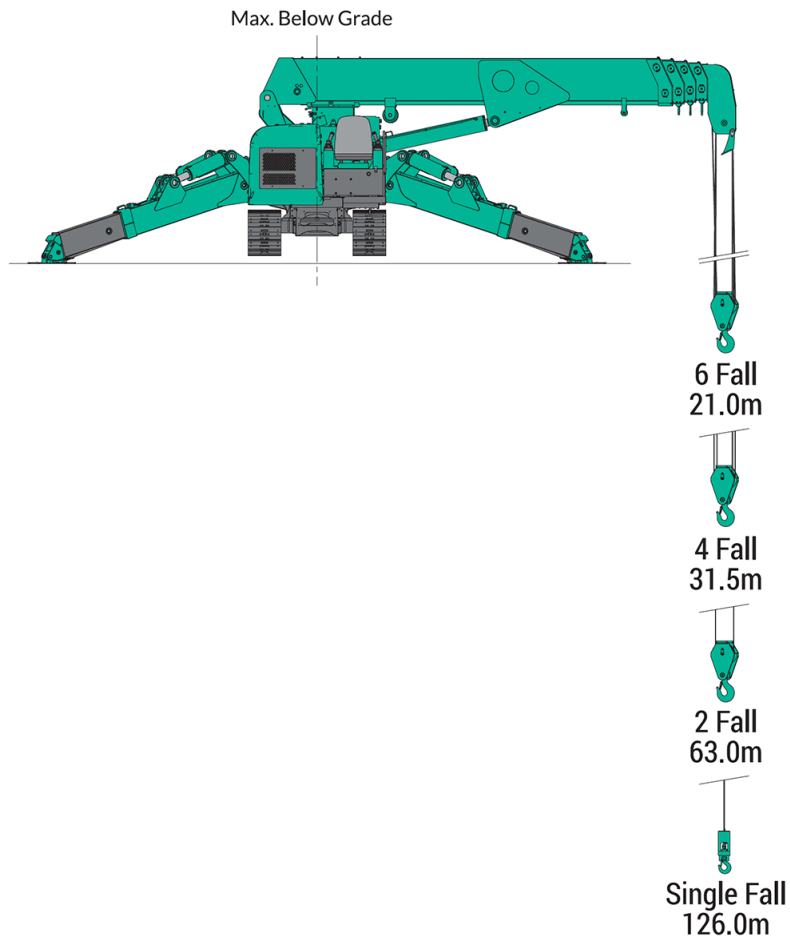
GMK 255-80

Minikran 25,50m

Abstützbreite max.	6,30 m
Abstützlänge max.	6,30 m
Antriebsart	380 V oder Diesel
Baubreite	1,67 m
Bauhöhe	2,40 m
Bodenfreiheit	0,13 m
Eigengewicht	9300 kg
Non-Marking	Ja, Stahlkette (optional mit Gummipads)
Max. Korblast / Hublast	8000 kg
Höhe Transportstellung	2,40 m
Länge Transportstellung	5,90 m
Max. Ausladung	18,80 m
Max. Hubhöhe	25,50 m
Hakenhöhe	25,50 m
Seillänge	160 m
Stützdruck max.	49 kN
Stützen	Ja
Besonderheiten	Verfahrbar mit Lasten bis max. 1000 kg, optional mit Gummipads und Vakuum-Glassauger. Für die maximale Hublast und Ausladung ist ein Umbau der Maschine erforderlich







Technische Daten, Preise und Abbildungen unter vorbehalt.

