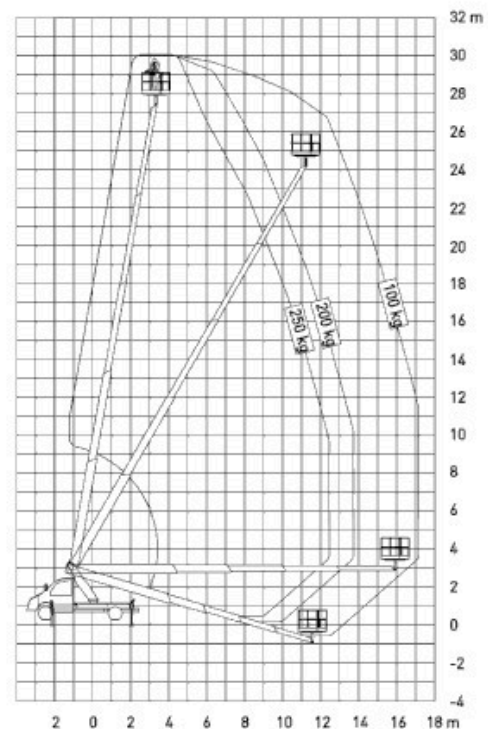
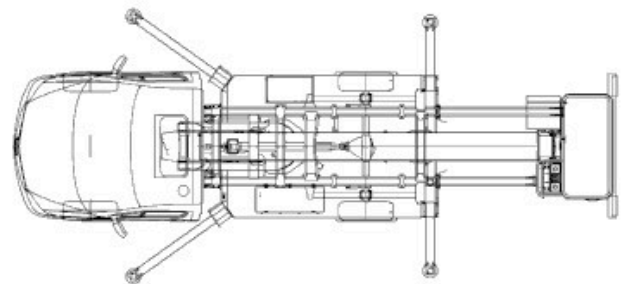
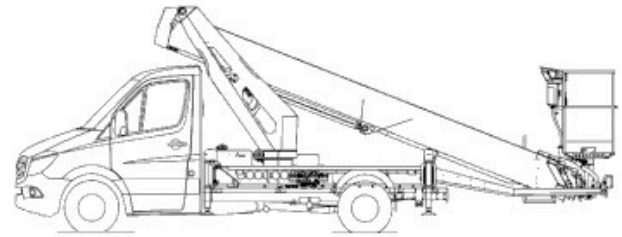


GL 30 L

# LKW-Arbeitsbühne 30 m

<b>Max. Arbeitshöhe</b>	29,80 m
<b>Max. Plattformhöhe</b>	27,80 m
<b>Max. Reichweite</b>	17,12 m
<b>Max. Korblast / Hublast</b>	250 kg
<b>Max. Personenzahl</b>	2 Pers.
<b>Plattformmaße LxB</b>	1,46 x 1,04 m
<b>Schwenkbereich vom Oberwagen</b>	450 °
<b>Drehbarer Arbeitskorb</b>	Hydraulisch, 2 x 85°
<b>Korbarm</b>	Nein
<b>Gesamtabmessungen LxBxH</b>	8,10 x 2,33 x 3,08 m
<b>Überhang, außen</b>	0,32 m
<b>Eigengewicht</b>	3300 kg
<b>Zul. Gesamtgewicht</b>	3500 kg
<b>Antriebsart</b>	Diesel
<b>Allrad</b>	Nein
<b>Max. Schrägstand</b>	5 °
<b>Böschungswinkel</b>	7°
<b>Bodenfreiheit</b>	0,23 m
<b>Hydraulische Stützen</b>	Ja, nur zusammen ausfahrbar
<b>Max. Stützkraft</b>	Vorne: 32 kN / hinten: 25 kN
<b>Bodenbelastungsdruck</b>	Vorne: 104 kg/cm <sup>2</sup> / hinten: 81,6 kg/cm <sup>2</sup>
<b>Abstützbreite beidseitig</b>	3,89 m
<b>Abstützbreite einseitig</b>	3,12 m
<b>Abstützbreite schmal</b>	2,33 m
<b>Abstützlänge</b>	4,44 m
<b>Abstützlänge schmal</b>	3,16 m
<b>Stützdiagonale, vari. 1</b>	5,79 m
<b>Stützdiagonale, vari. 2</b>	5,32 m
<b>Stützdiagonale, vari. 3</b>	3,86 m
<b>Anschlagp. PSA EN 795</b>	2 Stk.
<b>Führerschein</b>	B / 3
<b>Besonderheiten</b>	Steckdose im Arbeitskorb, Ein-/Ausschalter für Motor im Arbeitskorb, Erdung möglich, Aufstell- und Einfahrautomatik, Memoryfunktion, Ladefläche mit Bordwand (LxB 1,00 x 1,93)



m)

