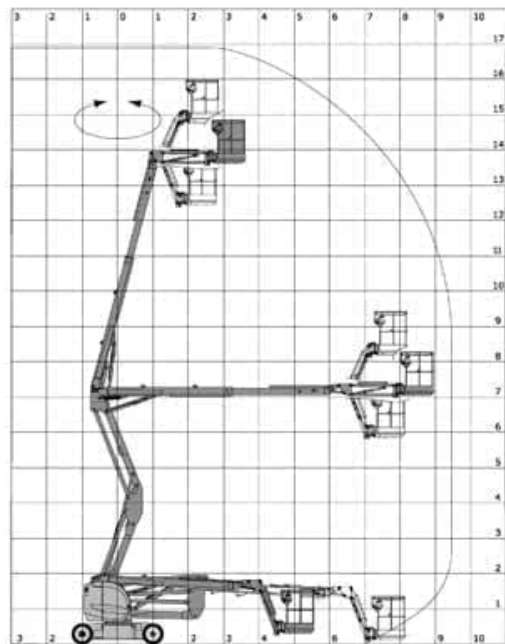


GG 170-18 Wk

Gelenkteleskop-Arbeitsbühne 17m Wk

Max. Arbeitshöhe	16,85 m
Verfahrbar bis Arbeitshöhe	16,85 m
Allrad	Nein
Antriebsart	Batterie
Non-Marking	Ja
Baubreite	1,75 m
Gesamtabmessungen LxBxH	6,85 x 1,75 x 1,98 m
Bodenfreiheit	0,12 m
Höhe Transportstellung	2,23 m
Länge Transportstellung	5,23 m
Überhang	0,09 m
Eigengewicht	6950 kg
Plattformmaße LxB	1,18 x 0,92 m
Max. Korblast / Hublast	200 kg
Pendelachse	Nein
Korbarm	Ja
Schwenkbereich	+/-175°
Drehbarer Arbeitskorb	Ja
Max. Reichweite	9,70 m
Besonderheiten	Gesamthöhe unter 2 Meter



MA

