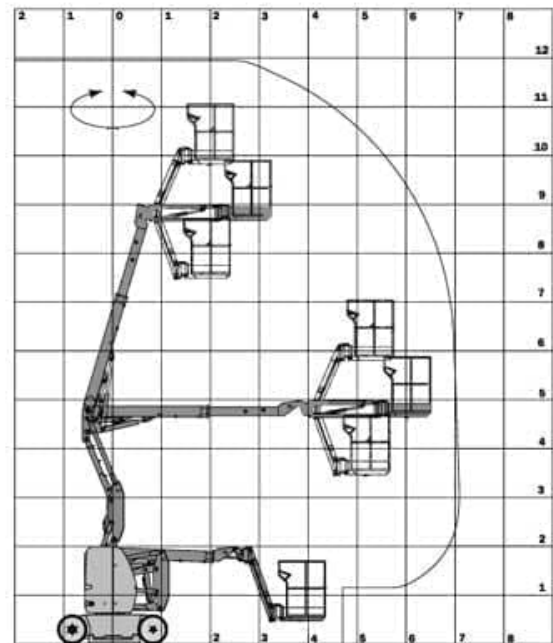


GG 120-12 Wk

Gelenkteleskop-Arbeitsbühne 12m Wk

Allrad	nein
Antriebsart	Batterie
Baubreite	1,20 m
Bodenfreiheit	0,10 m
Differentialsperre	nein
Drehbarer Arbeitskorb	ja
Eigengewicht	6550 kg
Gesamtabmessungen LxBxH	5,50 x 1,20 x 1,99 m
Höhe Transportstellung	2,38 m
Korbarm	ja
Korbarm, Drehwinkel	ja / +/-70°
Länge Transportstellung	4,08 m
Max. Arbeitshöhe	11,90 m
Max. Korblast / Hublast	200 kg
Max. Steigungswinkel	25 %
Max. seitliche Reichweite	7,35 m
Nur Inneneinsatz	nein
Pendelachse	nein
Plattformabmessungen BxT	1,20 x 0,96 m
Max. Plattformhöhe	9,90 m
Raddruck (Stützdruck) max.	27 kN
Schwenkbereich	+/- 175°
Spurverbreiterung	-
Stützen	nein
Verfahrbar bis Arbeitshöhe	11,90 m
Non-Marking	ja
Besonderheiten	hohe seitliche Reichweite, innerer und äußerer Überhang = 0
Überhang	0,0 m



MA

